

弘前市周辺の土地 中古住宅情報 店舗公開物件数 1,500 件の中から紹介します。

新 着 情 報

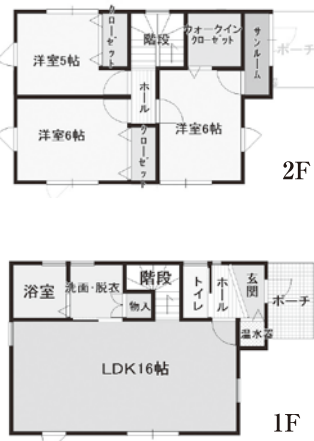
マイホーム探しを徹底サポート 中古住宅

弘前市福村字俵元

交通:福村バス停 徒歩6分

価格 **2,300 万**

間取り 3LDK



学区:福村小学校/東中学校

- 建物面積(床面積):84.46㎡/25.54坪
- 土地面積(登記):183.00㎡/55.35坪
- 建物構造:木造亜鉛メッキ鋼板葺2階建て
- 区域/都市計画:市街化調整区域/無指定
- 建ぺい率/容積率:70%/200%
- 築年:平成23年10月
- 取引形態:仲介
- 引き渡し:相談

間口24m
幅員3.2m(公道)

※備考 前面道路法43条1項但し書適用 2台用カーポート付き。市街化調整区域の緩和地域。

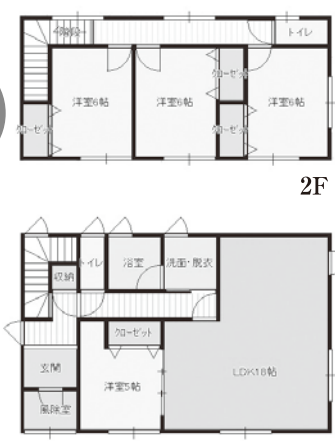
お支払い例 固定金利3年 金利0.65% 月々のお支払い **54,428 円** 40年払い

黒石市八甲

交通:出石田バス停 徒歩2分

価格 **1,380 万**

間取り 4LDK



学区:東小学校/黒石中学校

マックスバリュ黒石店まで1.5km

- 建物面積(床面積):109.30㎡/33.06坪
- 土地面積(登記):175.35㎡/53.04坪
- 建物構造:木造亜鉛メッキ鋼板葺2階建て
- 区域/都市計画:非線引き区域/無指定
- 建ぺい率/容積率:70%/200%
- 築年:平成20年12月
- 取引形態:仲介
- 引き渡し:平成30年12月以降

間口9.2m
幅員6m(公道)

お支払い例 固定金利3年 金利0.65% 月々のお支払い **32,657 円** 40年払い

マイホーム探しを徹底サポート 売地情報

弘前市寒沢町

交通:弘南鉄道大鰐線 弘高下駅 徒歩1分

土地価格 **850 万**

学区 大成小学校/第三中学校

- 土地面積:271.98㎡(82.27坪)
- 建ぺい率/容積率 60%/200%
- 都市計画/用途地域:市街化区域/第一種住居地域:第一種中高層住居専用地域
- 取引形態:仲介 ●引き渡し:相談



※景観条例有。法22条区域。屋外広告物条例。上物有更地引渡し可。東間口・西側遊歩道あり。

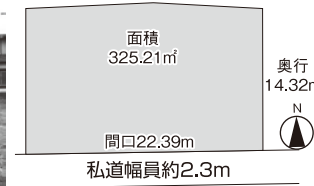
弘前市松原西2丁目

交通:弘南鉄道大鰐線 千年駅 徒歩5分

土地価格 **620 万**

学区 松原小学校/南中学校

- 土地面積:325.21㎡(98.37坪)
- 建ぺい率/容積率 60%/200%
- 都市計画/用途地域:市街化区域/第一種中高層住居専用地域
- 取引形態:仲介 ●引き渡し:相談



※備考:景観法:法22条区域。19.03㎡のセットバック要 間口広めてほぼ長方形の整形地。

弘前市取上1丁目

交通:弘南鉄道弘南線 弘前東高前駅 徒歩2分

土地価格 **250 万**

学区 第三大成小学校/第三中学校

- 土地面積:85.42㎡(25.83坪)
- 建ぺい率/容積率 60%/200%
- 都市計画/用途地域:市街化区域/準工業地域
- 取引形態:仲介 ●引き渡し:相談



※備考:11.16㎡のセットバック要 上物有更地引渡しご相談。大通りから少し入る閑静な住宅街。

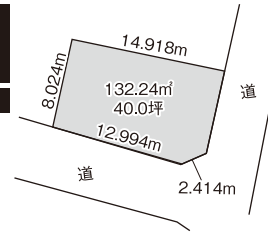
平川市猿賀明堂

建築条件付き 交通:弘南鉄道 弘南線津軽尾上駅 徒歩20分

土地価格 **250 万**

学区 猿賀小学校/尾上中学校

- 土地面積:132.24㎡(40.0坪)
- 建ぺい率/容積率 60%/200%
- 都市計画/用途地域:市街化区域/第一種住居地域
- 取引形態:売主 ●引き渡し:相談



公道に面した角地。

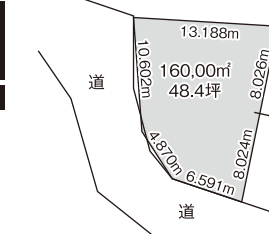
平川市猿賀明堂

建築条件付き 交通:弘南鉄道 弘南線津軽尾上駅 徒歩20分

土地価格 **300 万**

学区 猿賀小学校/尾上中学校

- 土地面積:160㎡(48.40坪)
- 建ぺい率/容積率 60%/200%
- 都市計画/用途地域:市街化区域/第一種住居地域
- 取引形態:売主 ●引き渡し:相談



6mの公道に面した間口。

建築条件土地は、土地売買契約後3ヶ月後以内に売主または販売代理人である株式会社成都地所(エヴァーホーム)と住宅請負契約をしていただく事を条件として販売します。この期間内に住宅を建築しないことが確定したとき、または住宅建築請負契約が成立しなかったときは白紙となり、受領した金銭は全てお返します。

店頭には新着物件情報を ネットやチラシよりも早く展示しています。

HPの予約フォームやお電話から ご予約の上ご来店ください。

※全てのお支払い例は、金利0.65%3年固定金利 40年返済 青森銀行スーパー住宅ローン(平成30年7月10日現在)を利用した場合です。4年目以降は返済額が変わります。お借入時にかかる保証料等、諸経費は別途必要になります。

中古住宅・住宅用売地をお探しの方は

登録物件数 **1,200 以上** 物件情報毎日更新中!!

詳しくは Web か 店頭で!! 弘前不動産ナビ <http://www.hirosakinavi.jp/>

